

2016 YILI OCAK-ARALIK DÖNEMİNDE;

- BÜTÇE GİDERLERİ YÜZDE 35 ORANINDA ARTARAK 755.798 BİN TL,
- BÜTÇE GELİRLERİ YÜZDE 12 ORANINDA ARTARAK 541.895 BİN TL,

OCAK-ARALIK 2016 BÜTÇE GERÇEKLEŞMELERİ:**1. BÜTÇE GİDERLERİ:**

Bütçe giderlerinin ekonomik sınıflandırmaya göre gerçekleştirmeleri yandaki tabloda yer almaktadır.

2016 yılı Ocak-Aralık döneminde Samsun Büyükşehir Belediyesi Bütçe giderleri geçen yılın Ocak-Aralık dönemine göre yüzde 35 oranında artarak 755.798 Bin TL olarak gerçekleşmiştir.

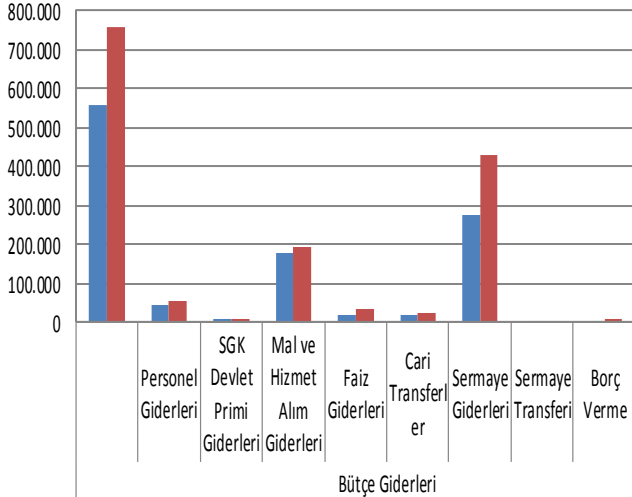
Personel giderleri, 2016 yılı Ocak-Aralık döneminde geçen yılının Ocak – Aralık dönemine göre yüzde 13 oranında artarak 54.674 Bin TL olmuştur.

BÜTÇE GİDERLERİ

Bin TL	2015 YILI	2016 YILI			Değişim Oranı (%)
	Ocak-Aralık	Bütçe	Ocak-Aralık		
	Gerçek.		Gerçek.	%	Ocak - Aralık
Bütçe Giderleri	558.442	770.000	755.798	98	35
Personel Giderleri	48.199	55.884	54.674	98	13
SGK Devlet Primi Giderleri	7.862	9.362	9.055	97	15
Mal ve Hizmet Alım Giderleri	180.489	199.882	194.004	97	7
Faiz Giderleri	21.503	34.520	34.248	99	59
Cari Transferler	22.005	28.514	27.445	96	25
Sermaye Giderleri	278.279	433.425	428.613	99	54
Sermaye Transferi	15	101	100	99	567
Borç Verme	90	7.659	7.659	100	8410
Yedek Ödenekler		653			

Sosyal güvenlik kurumlarına devlet primi giderleri 2016 yılı Ocak – Aralık döneminde, 2015 yılı Ocak-Aralık dönemine göre yüzde 15 oranında artış göstererek 9.055 Bin TL olarak gerçekleşmiştir.

SAMSUN BÜYÜKŞEHİR BELEDİYESİ 2015 - 2016 OCAK-ARALIK BÜTÇE GİDERİ GERÇEKLEŞMELERİ (BİN TL)



Bütçe Giderleri	2015 Ocak - Aralık	2016 Ocak - Aralık
Personel Giderleri	558.442	755.798
SGK Devlet Primi Giderleri	48.199	54.674
Mal ve Hizmet Alım Giderleri	7.862	9.055
Faiz Giderleri	180.489	194.004
Cari Transferler	21.503	34.248
Sermaye Giderleri	22.005	27.445
Sermaye Transferi	278.279	428.613
Borç Verme	15	100

2016 yılı Ocak-Aralık döneminde mal ve hizmet alım giderleri geçen yılın Ocak-Aralık dönemine göre yüzde 7 oranında artarak 194.004 Bin TL olarak gerçekleşmiştir.

2016 yılı Ocak-Aralık döneminde Faiz Giderleri geçen yılın Ocak-Aralık dönemine göre yüzde 59 oranında artışla 34.248 Bin TL olarak gerçekleşmiştir.

2016 yılı Ocak-Aralık döneminde cari transferler geçen yılın Ocak-Aralık dönemine göre yüzde 25 oranında artışla 27.445 Bin TL olarak gerçekleşmiştir.

2016 yılı Ocak-Aralık döneminde sermaye giderleri 2015 yılı Ocak-Aralık dönemine göre yüzde 54 oranında artışla 428.613 Bin TL gerçekleşmiştir.

2016 yılı Ocak-Aralık döneminde Sermaye Transferleri geçen yılın Ocak-Aralık dönemine göre artarak 100 Bin TL olarak gerçekleşmiştir.

2016 yılı Ocak-Aralık döneminde Borç Verme gideri geçen yılın Ocak-Aralık dönemine göre artarak 7.659 Bin TL olarak gerçekleşmiştir.

2. BÜTÇE GELİRLERİ:

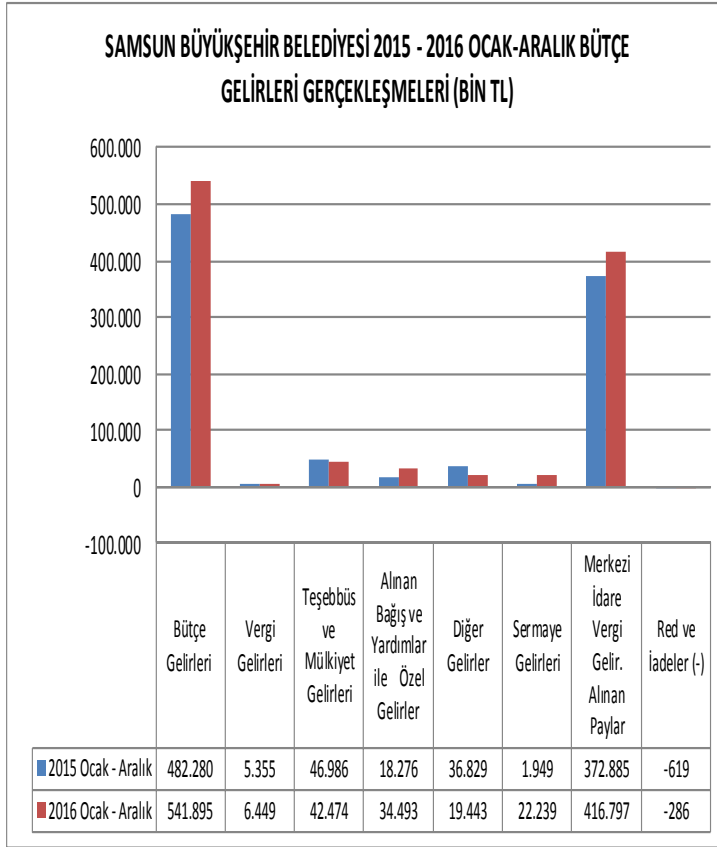
BÜTÇE GELİRLERİ

Bin TL	2015 YILI	2016 YILI			Değişim Oranı (%)
	Ocak-Aralık	Bütçe	Ocak-Aralık		
	Gerçek.		Gerçek.	%	Ocak - Aralık
Bütçe Gelirleri	482.280	612.000	541.895	89	12
Vergi Gelirleri	5.355	8.830	6.449	73	20
Teşebbüs ve Mülkiyet Gelirleri	46.986	51.150	42.474	83	-10
Alınan Bağış ve Yardımlar ile Özel Gelirler	18.276	36.000	34.493	96	89
Diğer Gelirler	36.829	16.120	19.443	121	-47
Sermaye Gelirleri	1.949	53.970	22.239	41	1041
Merkezi İdare Vergi Gelir. Alınan Paylar	372.885	446.000	416.797	93	12
Red ve İadeler (-)	-619	-70	-286		

2016 yılı Ocak-Aralık döneminde Bütçe gelirleri gerçekleşmeleri yandaki tabloda yer almaktadır.

2015 yılı Ocak-Aralık döneminde Bütçe gelirleri 482.280 Bin TL iken, 2016 yılı Ocak - Aralık döneminde yüzde 12 artarak 541.895 Bin TL olarak gerçekleşmiştir.

2016 yılı Ocak-Aralık dönemi vergi gelirleri tahsilâtı geçen yılın Ocak - Aralık dönemine göre yüzde 20 oranında artarak 6.449 Bin TL olmuştur.



2016 yılı Ocak-Aralık dönemi Teşebbüs ve Mülkiyet Gelirleri geçen yılın Ocak – Aralık dönemine göre yüzde 10 oranında azalarak 42.474 Bin TL olmuştur.

2016 yılı Ocak-Aralık döneminde alınan Bağış ve Yardımlar geçen yılın Ocak – Aralık dönemine göre yüzde 89 artarak 34.493 Bin TL olarak gerçekleşmiştir.

Merkezi İdare Vergi gelirlerinden alınan pay gelirleri dışında kalan Diğer gelirler 2016 yılı Ocak-Aralık döneminde geçen yılın Ocak – Aralık dönemine göre yüzde 47 azalış göstererek 19.443 Bin TL olarak gerçekleşmiştir. Merkezi İdare Vergi gelirlerinden alınan paylar ise

yüzde 12 oranında artarak 416.797 Bin TL olarak gerçekleşmiştir.

2016 yılı Ocak-Aralık döneminde alınan Sermaye gelirleri tahsilâtı geçen yılın Ocak-Aralık dönemine göre yüksek oranda artarak 22.239 Bin TL olarak gerçekleşmiştir.

DEĞERLENDİRME:

2016 yılı Ocak – Aralık dönemi içinde Gider Bütçesi yüzde 98 oranında gerçekleşmiştir.

2016 yılı Ocak – Aralık dönemi içinde Gelir Bütçesi yüzde 89 oranında gerçekleşmiştir.